

Pandemia COVID-19

stan na dzień 09.07.2020

Nowe informacje na dzień 09.07.2020 godz. 8:00

Informacja o przypadkach zakażenia koronawirusem SARS-CoV-2 i miejscach ich występowania:

- od wczoraj (8.07.2020) odnotowano **215 313** nowych przypadków (zgodnie z definicjami przypadków przyjętych w krajach) oraz **5 374** kolejnych zgonów,
- **nowe przypadki:** Ameryka (130 592), Azja (54 870), Europa (15 166), Afryka (14 543) i Oceania (142),
- 5 krajów, w których odnotowano najwięcej nowych przypadków: Stany Zjednoczone (58 906), Brazylia (44 571), Indie (24 879), Republika Południowej Afryki (8 810) i Meksyk (6 995),
- nowe **zgony:** Ameryka (3 590), Azja (1 003), Europa (534) i Afryka (247),
- 5 krajów, w których odnotowano najwięcej nowych zgonów: Brazylia (1 223), Stany Zjednoczone (829), Meksyk (782), Indie (487) i Peru (181),
- w Polsce odnotowano kolejnych **277** przypadków oraz **14** przypadków śmiertelnych.

Inne informacje:

- Wielka Brytania poinformowała o występowaniu ciężkich zaburzeń neurologicznych (prawdopodobnie śmiertelnych) wśród pacjentów o łagodnym przebiegu COVID-19 w badaniu opublikowanym w dniu 8.07.2020r. w czasopiśmie „Brain”. W badaniu, w którym wzięło udział 43 pacjentów, zgłoszono wzrost liczby przypadków ostrego rozsianego zapalenia mózgu i rdzenia (ang. acute disseminated encephalomyelitis) podczas pierwszej fali zachorowań na COVID-19 w Wielkiej Brytanii [The emerging spectrum of COVID-19 neurology: clinical, radiological and laboratory findings](#)
- Włochy zawiesiły na 7 dni bezpośrednie i pośrednie loty z Bangladeszu ze względu na pojawienie się ognisk COVID-19 w kilku regionach Włoch wśród osób powracających z tego kraju. Jak dotąd zidentyfikowano łącznie 37 przypadków wśród pasażerów trzech lotów z Bangladeszu.

Podsumowanie

Świat

Łącznie w okresie od 31 grudnia 2019 r. do 9 lipca 2020 r. odnotowano **12 017 118** przypadków COVID-19 (zgodnie z definicjami przypadków przyjętych w krajach), w tym **549 276** zgonów.

Przypadki (łącznie; 5 krajów, w których odnotowano najwięcej przypadków)

- **Afryka: 523 546**; Republika Południowej Afryki (224 665), Egipt (78 304), Nigeria (30 249), Ghana (22 822) i Algieria (17 348).
- **Azja: 2 686 831**; Indie (767 296), Iran (248 379), Pakistan (240 848), Arabia Saudyjska (220 144) i Turcja (208 938).
- **Ameryka: 6 266 703**; Stany Zjednoczone (3 055 004), Brazylia (1 713 160), Peru (312 911), Chile (303 083) i Meksyk (275 003).
- **Europa: 2 528 811**; Rosja (700 792), Wielka Brytania (286 979), Hiszpania (252 513), Włochy (242 149) i Niemcy (197 783).
- **Oceania: 10 531**; Australia (8 886), Nowa Zelandia (1 190), Guam (309), Polinezja Francuska (62) i Mariany Północne (31).
- **Pozostałe:** przypadki ze statku wycieczkowego w Japonii (696).

Zgony (łącznie; 5 krajów, w których odnotowano najwięcej zgonów)

- **Afryka: 12 235**; Republika Południowej Afryki (3 602), Egipt (3 564), Algieria (978), Nigeria (684) i Sudan (636).
- **Azja: 64 749**; Indie (21 129), Iran (12 084), Turcja (5 282), Pakistan (4 983) i Chiny (4 641).
- **Ameryka: 276 520**; Stany Zjednoczone (132 309), Brazylia (67 964), Meksyk (32 796), Peru (11 133) i Kanada (8 737).
- **Europa: 195 630**; Wielka Brytania (44 517), Włochy (34 914), Francja (29 965), Hiszpania (28 396) i Rosja (10 667).
- **Oceania: 135**; Australia (106), Nowa Zelandia (22), Guam (5) i Mariany Północne (2).
- **Pozostałe:** zgony odnotowane na statku wycieczkowym w Japonii (7).

UE/EOG i Wielka Brytania

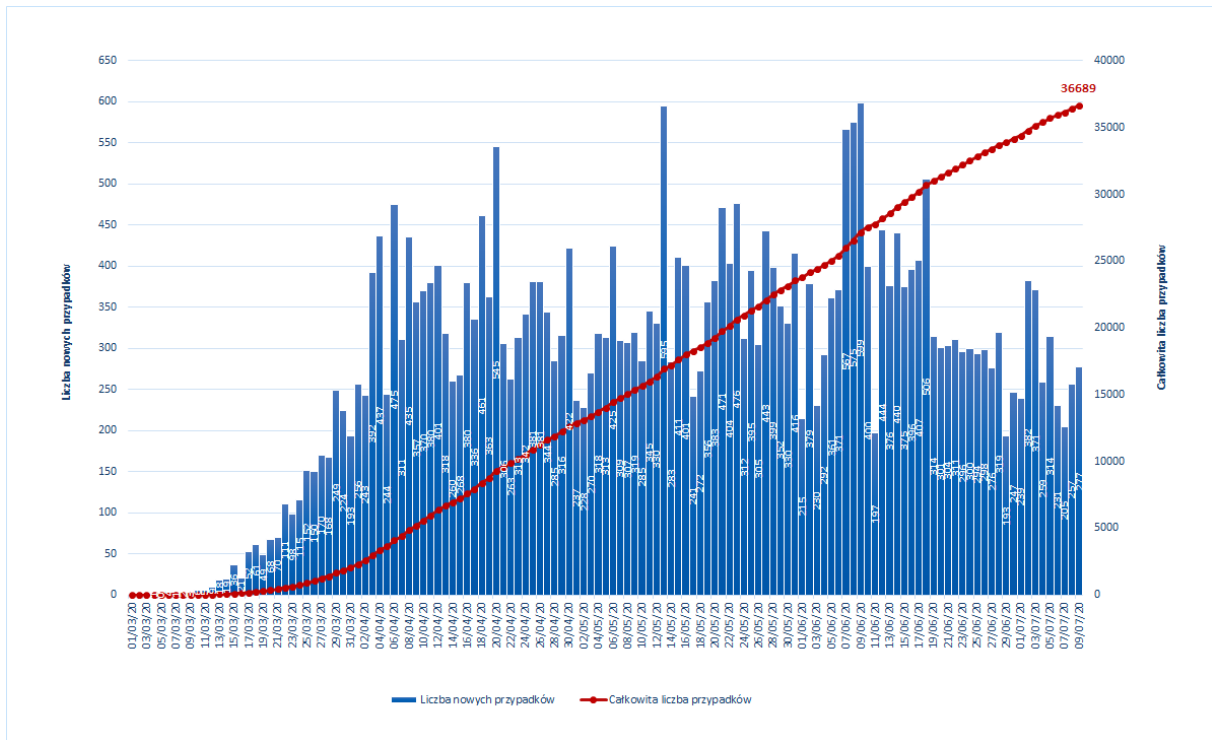
Jak dotąd na terenie UE/EOG i Wielkiej Brytanii odnotowano **1 567 717** przypadków i **178 826** zgonów.

Przypadki na terenie UE/EOG i Wielkiej Brytanii, odnotowano w następujących krajach: Wielka Brytania (286 979), Hiszpania (252 513), Włochy (242 149), Niemcy (197 783), Francja (169 473), Szwecja (73 858), Belgia (62 210), Holandia (50 691), Portugalia (44 859), **Polska (36 689)**, Rumunia (30 175), Irlandia (25 542), Austria (18 516), Dania (12 900), Czechy (12 814), Norwegia (8 947), Finlandia (7 265), Bułgaria (6 342), Luksemburg (4 650), Węgry (4 210), Grecja (3 622), Chorwacja (3 325), Estonia (2 203), Islandia (1 880), Litwa (1 854) , Słowacji (1 798), Słowenii (1 763), Łotwy (1 141), Cypru (1 008), Malty (673) i Liechtensteinu (85).

Przypadki śmiertelne na terenie UE/EOG i Wielkiej Brytanii, odnotowano w następujących krajach: Wielka Brytania (44 517), Włochy (34 914), Francja (29 965), Hiszpania (28 396), Belgia (9 778), Niemcy (9 048), Holandia (6 126), Szwecja (5 482), Rumunia (1 817), Irlandia (1 743), Portugalia (1 631), **Polska (1 542)**, Austria (706), Dania (609), Węgry (589), Czechy (351), Finlandia (329), Bułgaria (259), Norwegia (251), Grecja (193), Chorwacja (114), Słowenia (111), Luksemburg (110), Litwa (79), Estonia (69), Łotwa (30), Słowacja (28), Cypr (19), Islandia (10), Malta (9) i Liechtenstein (1).

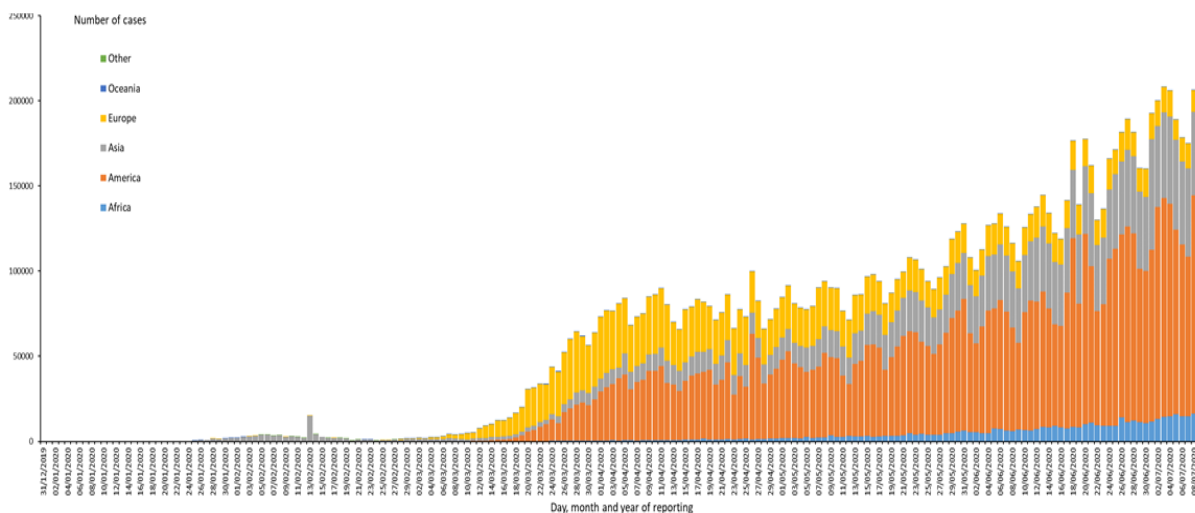
Polska

Liczba potwierdzonych przypadków w Polsce: stan na dzień 9 lipca 2020 r., godz. 08:00



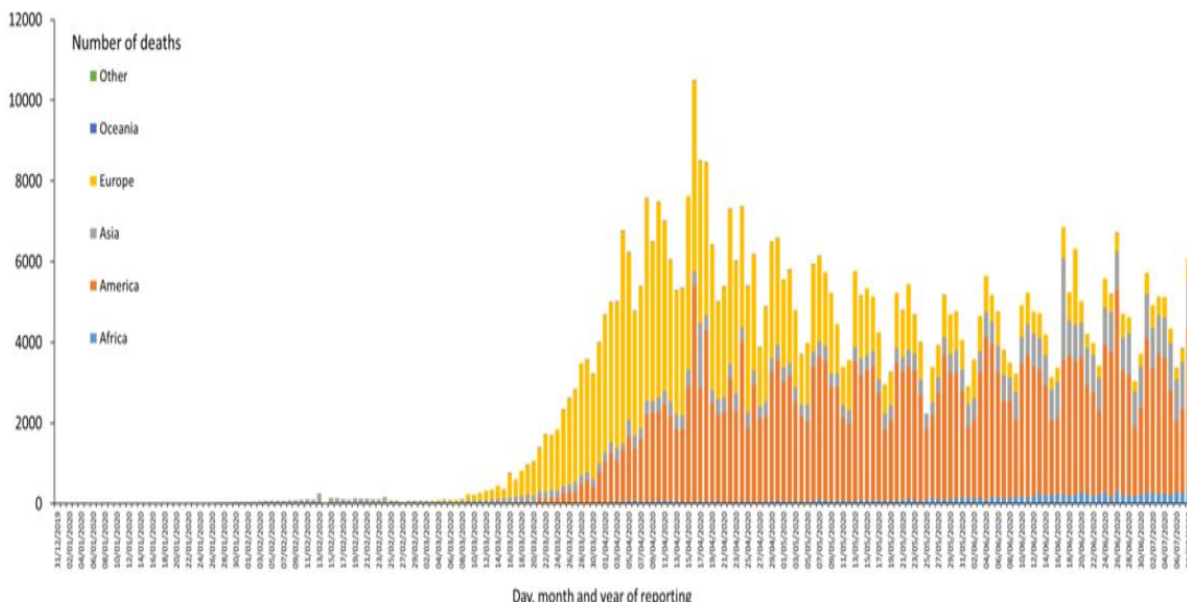
Sytuacja epidemiologiczna COVID-19

Liczba potwierdzonych przypadków na świecie: stan na dzień 9 lipca 2020 r., godz. 8:00



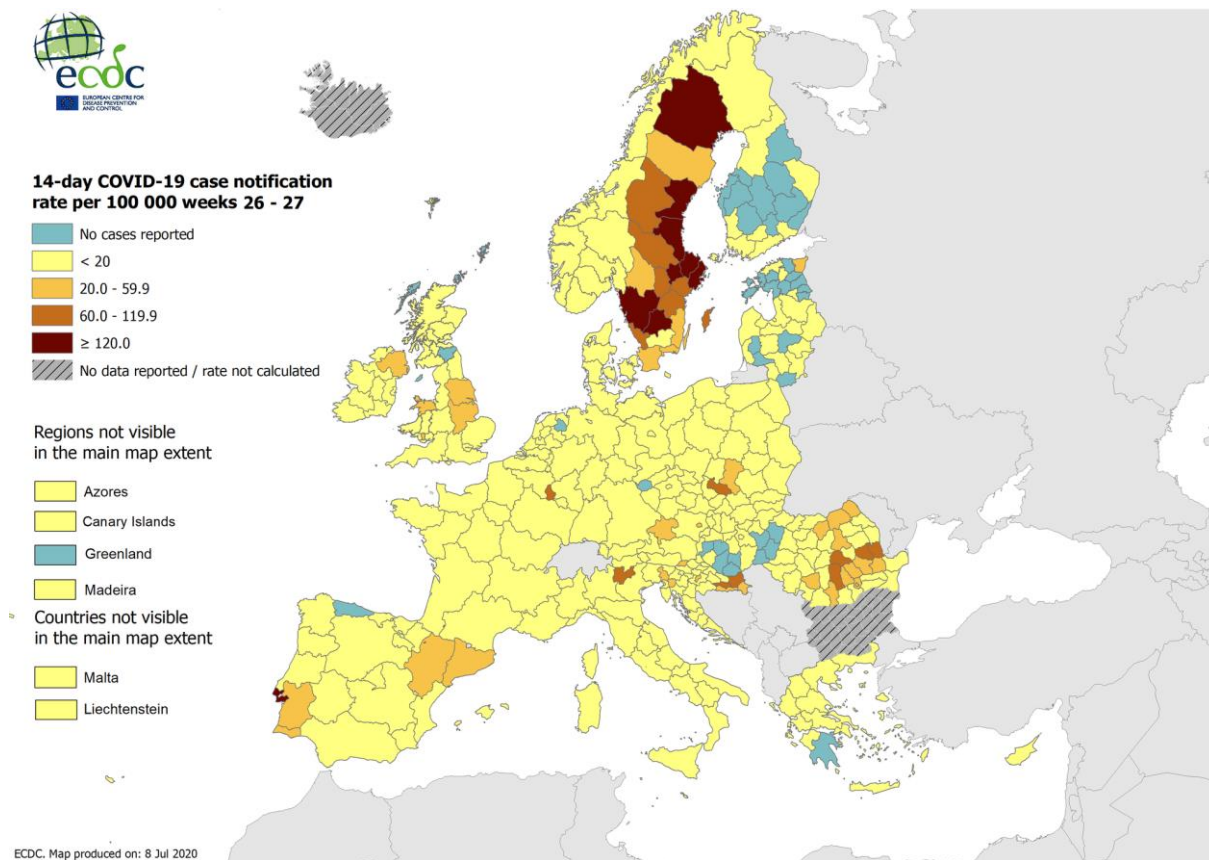
Źródło: <https://www.ecdc.europa.eu/en/geographical-distribution-2019-ncov-cases>

Liczba zgonów na świecie: stan na dzień 9 lipca 2020 r., godz. 8:00



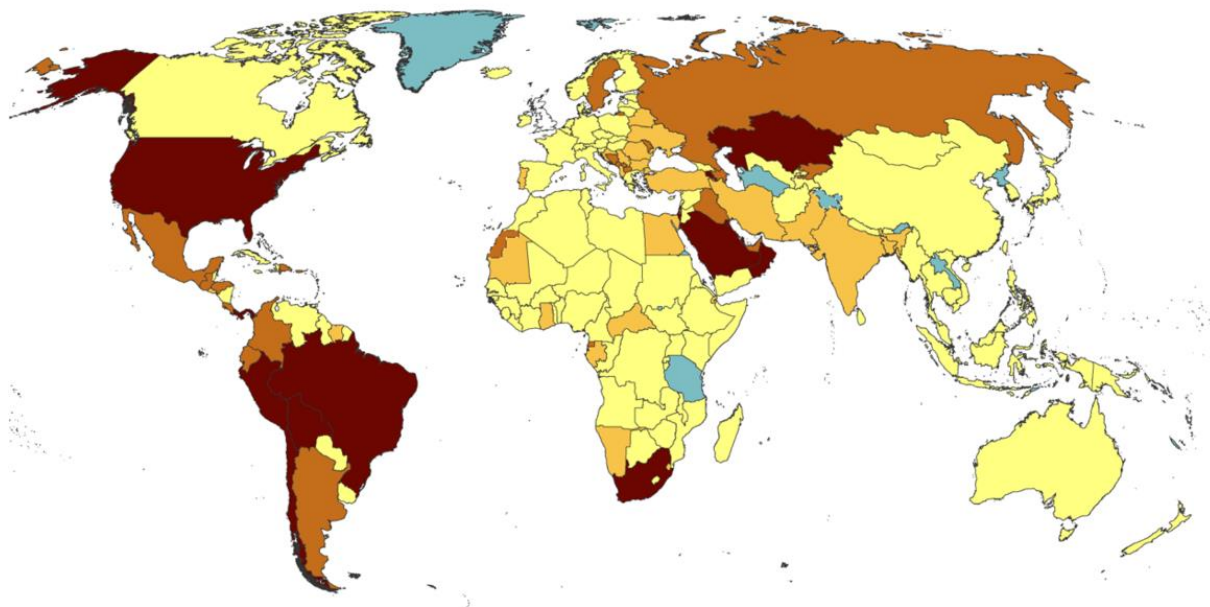
Źródło: <https://www.ecdc.europa.eu/en/geographical-distribution-2019-ncov-cases>

14-dniowa zapadalność (na 100 000 ludności) w 26-27 tygodniu w krajach UE/EOG/WB



Źródło: <https://www.ecdc.europa.eu/en/cases-2019-ncov-eueea>

14-dniowa skumulowana zapadalność (na 100 000 ludności) w poszczególnych krajach: stan na dzień 9 lipca 2020 r., godz. 08:00



14-day COVID-19 case notification rate per 100 000, as of 09 of July, 2020

< 20.0 20.0 - 59.9 60.0 - 119.9 ≥ 120.0 No new cases reported

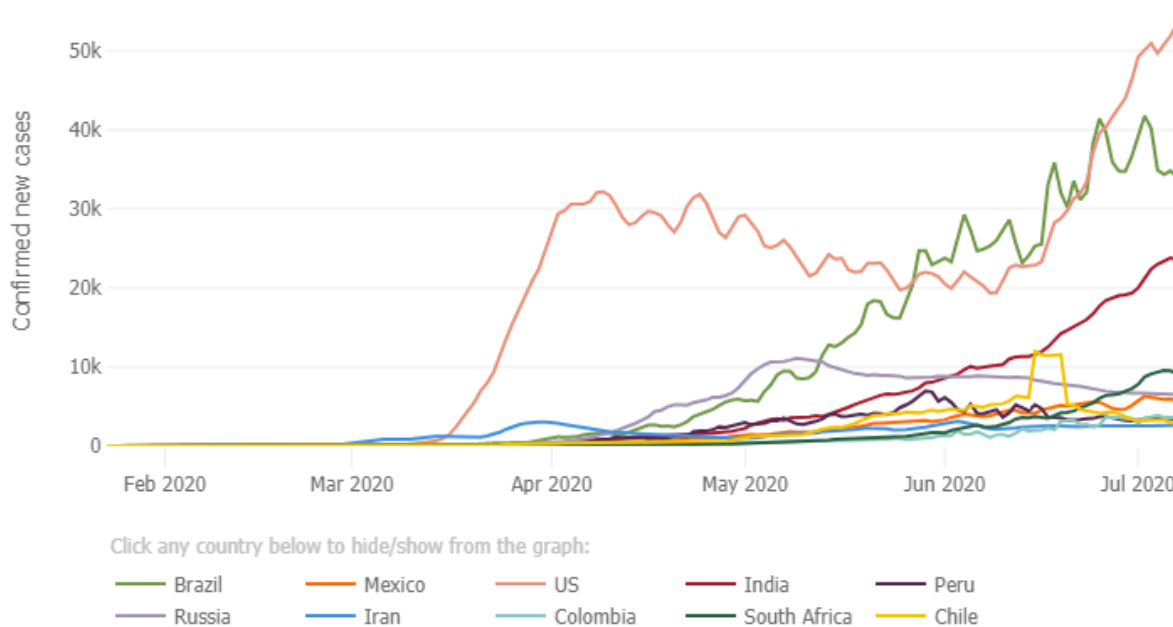
The boundaries and names shown on this map do not imply official endorsement or acceptance by the European Union.

Date of production: 09/07/2020

Źródło: <https://www.ecdc.europa.eu/en/geographical-distribution-2019-ncov-cases>

Liczba przypadków w 10 krajach na świecie najbardziej dotkniętych pandemią COVID-19 (5-dniowa średnia ruchoma): stan na dzień 9 lipca 2020 r., godz. 9:00

Wykres będzie uaktualniany co tydzień



Źródło: <https://coronavirus.jhu.edu/data/new-cases>

Rozmieszczenie geograficzne przypadków na świecie: stan na dzień 9 lipca 2020 r.

Region	Kraj/terytorium	Potwierdzone przypadki	Zgony	Potwierdzone przypadki w okresie ostatnich 14 dni
Africa	Algeria	17348	978	5100
Africa	Angola	386	21	197
Africa	Benin	1285	23	383
Africa	Botswana	314	1	225

Region	Kraj/terytorium	Potwierdzone przypadki	Zgony	Potwierdzone przypadki w okresie ostatnich 14 dni
Africa	Burkina_Faso	1005	53	71
Africa	Burundi	191	1	47
Africa	Cameroon	14916	359	2646
Africa	Cape_Verde	1542	18	543
Africa	Central_African_Republic	4109	52	1010
Africa	Chad	873	74	13
Africa	Comoros	313	7	66
Africa	Congo	1821	47	734
Africa	Cote_dIvoire	11504	78	3600
Africa	Democratic_Republic_of_the_Congo	7737	184	1710
Africa	Djibouti	4889	55	259
Africa	Egypt	78304	3564	20163
Africa	Equatorial_Guinea	3071	51	1070
Africa	Eritrea	215	0	72
Africa	Eswatini	1138	14	448

Region	Kraj/terytorium	Potwierdzone przypadki	Zgony	Potwierdzone przypadki w okresie ostatnich 14 dni
Africa	Ethiopia	6774	120	1740
Africa	Gabon	5871	46	915
Africa	Gambia	63	3	21
Africa	Ghana	22822	129	7809
Africa	Guinea	5697	34	523
Africa	Guinea_Bissau	1790	25	234
Africa	Kenya	8528	169	3322
Africa	Lesotho	91	0	74
Africa	Liberia	926	41	264
Africa	Libya	1182	35	543
Africa	Madagascar	3573	33	1786
Africa	Malawi	1929	25	988
Africa	Mali	2358	120	357
Africa	Mauritania	5024	135	1732
Africa	Mauritius	342	10	1

Region	Kraj/terytorium	Potwierdzone przypadki	Zgony	Potwierdzone przypadki w okresie ostatnich 14 dni
Africa	Morocco	14771	242	3864
Africa	Mozambique	1071	8	309
Africa	Namibia	593	0	517
Africa	Niger	1097	68	41
Africa	Nigeria	30249	684	8229
Africa	Rwanda	1194	3	364
Africa	Sao_Tome_and_Principe	724	13	14
Africa	Senegal	7657	141	1528
Africa	Seychelles	91	0	80
Africa	Sierra_Leone	1584	63	230
Africa	Somalia	3028	92	168
Africa	South_Africa	224665	3602	112869
Africa	South_Sudan	2106	40	176
Africa	Sudan	10084	636	1195
Africa	Togo	695	15	112

Region	Kraj/terytorium	Potwierdzone przypadki	Zgony	Potwierdzone przypadki w okresie ostatnich 14 dni
Africa	Tunisia	1221	50	61
Africa	Uganda	977	0	172
Africa	United_Republic_of_Tanzania	509	21	0
Africa	Western_Sahara	519	1	494
Africa	Zambia	1895	42	406
Africa	Zimbabwe	885	9	355
America	Anguilla	3	0	0
America	Antigua_and_Barbuda	73	3	8
America	Argentina	83413	1654	33575
America	Aruba	105	3	4
America	Bahamas	106	11	2
America	Barbados	98	7	1
America	Belize	30	2	7
America	Bermuda	149	9	3
America	Bolivia	42984	1577	15497

Region	Kraj/terytorium	Potwierdzone przypadki	Zgony	Potwierdzone przypadki w okresie ostatnich 14 dni
America	Bonaire, Saint Eustatius and Saba	7	0	0
America	Brazil	1713160	67964	524529
America	British_Virgin_Islands	8	1	0
America	Canada	106422	8737	4180
America	Cayman_Islands	201	1	5
America	Chile	303083	6573	48667
America	Colombia	128638	4527	51525
America	Costa_Rica	5836	24	3321
America	Cuba	2399	86	80
America	Curaçao	25	1	1
America	Dominica	18	0	0
America	Dominican_Republic	39588	829	10957
America	Ecuador	64221	4900	11887
America	El_Salvador	8566	235	3416
America	Falkland_Islands_(Malvinas)	13	0	0

Region	Kraj/terytorium	Potwierdzone przypadki	Zgony	Potwierdzone przypadki w okresie ostatnich 14 dni
America	Greenland	13	0	0
America	Grenada	23	0	0
America	Guatemala	25411	1053	10592
America	Guyana	285	16	76
America	Haiti	6486	123	1057
America	Honduras	25978	694	11407
America	Jamaica	751	10	73
America	Mexico	275003	32796	78156
America	Montserrat	11	1	0
America	Nicaragua	2846	91	676
America	Panama	41251	819	13221
America	Paraguay	2554	20	1026
America	Peru	312911	11133	48222
America	Puerto_Rico	8904	159	2084
America	Saint_Kitts_and_Nevis	16	0	1

Region	Kraj/terytorium	Potwierdzone przypadki	Zgony	Potwierdzone przypadki w okresie ostatnich 14 dni
America	Saint_Lucia	22	0	3
America	Saint_Vincent_and_the_Grenadines	29	0	0
America	Sint_Maarten	78	15	1
America	Suriname	665	17	308
America	Trinidad_and_Tobago	133	8	10
America	Turks_and_Caicos_islands	55	2	40
America	United_States_of_America	3055004	132309	673643
America	United_States_Virgin_Islands	144	6	64
America	Uruguay	974	29	72
America	Venezuela	8010	75	3645
Asia	Afghanistan	33653	937	3938
Asia	Bahrain	30931	100	7361
Asia	Bangladesh	172134	2197	49474
Asia	Bhutan	80	0	10
Asia	Brunei_Darussalam	141	3	0

Region	Kraj/terytorium	Potwierdzone przypadki	Zgony	Potwierdzone przypadki w okresie ostatnich 14 dni
Asia	Cambodia	141	0	11
Asia	China	84950	4641	277
Asia	India	767296	21129	294191
Asia	Indonesia	68079	3359	19070
Asia	Iran	248379	12084	35878
Asia	Iraq	67442	2779	30740
Asia	Israel	33557	344	11513
Asia	Japan	20174	980	2064
Asia	Jordan	1169	10	98
Asia	Kazakhstan	53021	264	33736
Asia	Kuwait	52007	379	10128
Asia	Kyrgyzstan	8847	116	4893
Asia	Laos	19	0	0
Asia	Lebanon	1946	36	302
Asia	Malaysia	8677	121	81

Region	Kraj/terytorium	Potwierdzone przypadki	Zgony	Potwierdzone przypadki w okresie ostatnich 14 dni
Asia	Maldives	2517	13	256
Asia	Mongolia	227	0	11
Asia	Myanmar	318	6	25
Asia	Nepal	16423	35	5695
Asia	Oman	50207	233	16671
Asia	Pakistan	240848	4983	47878
Asia	Palestine	5567	25	4033
Asia	Philippines	50359	1314	18064
Asia	Qatar	101553	138	10775
Asia	Saudi_Arabia	220144	2059	52877
Asia	Singapore	45298	26	2675
Asia	South_Korea	13293	287	730
Asia	Sri_Lanka	2094	11	93
Asia	Syria	372	14	141
Asia	Taiwan	449	7	3

Region	Kraj/terytorium	Potwierdzone przypadki	Zgony	Potwierdzone przypadki w okresie ostatnich 14 dni
Asia	Tajikistan	6364	54	734
Asia	Thailand	3202	58	44
Asia	Timor_Leste	24	0	0
Asia	Turkey	208938	5282	17281
Asia	United_Arab_Emirates	53045	327	6912
Asia	Uzbekistan	11259	47	4269
Asia	Vietnam	369	0	17
Asia	Yemen	1318	351	303
Europe	Albania	3106	83	992
Europe	Andorra	855	52	0
Europe	Armenia	29820	521	8103
Europe	Austria	18516	706	1132
Europe	Azerbaijan	21916	274	7611
Europe	Belarus	64224	443	4279
Europe	Belgium	62210	9778	1197

Region	Kraj/terytorium	Potwierdzone przypadki	Zgony	Potwierdzone przypadki w okresie ostatnich 14 dni
Europe	Bosnia_and_Herzegovina	5869	209	2194
Europe	Bulgaria	6342	259	2100
Europe	Croatia	3325	114	937
Europe	Cyprus	1008	19	17
Europe	Czechia	12814	351	2037
Europe	Denmark	12900	609	285
Europe	Estonia	2003	69	20
Europe	Faroe_Islands	188	0	1
Europe	Finland	7265	329	98
Europe	France	169473	29965	8125
Europe	Georgia	968	15	51
Europe	Germany	197783	9048	5704
Europe	Gibraltar	179	0	3
Europe	Greece	3622	193	312
Europe	Guernsey	252	13	0

Region	Kraj/terytorium	Potwierdzone przypadki	Zgony	Potwierdzone przypadki w okresie ostatnich 14 dni
Europe	Holy_See	12	0	0
Europe	Hungary	4210	589	96
Europe	Iceland	1880	10	53
Europe	Ireland	25542	1743	146
Europe	Isle_of_Man	336	24	0
Europe	Italy	242149	34914	2739
Europe	Jersey	325	31	6
Europe	Kosovo	3886	82	1523
Europe	Latvia	1141	30	30
Europe	Liechtenstein	85	1	2
Europe	Lithuania	1854	79	50
Europe	Luxembourg	4650	110	510
Europe	Malta	673	9	8
Europe	Moldova	18471	614	3393
Europe	Monaco	108	5	6

Region	Kraj/terytorium	Potwierdzone przypadki	Zgony	Potwierdzone przypadki w okresie ostatnich 14 dni
Europe	Montenegro	960	17	571
Europe	Netherlands	50691	6126	887
Europe	North_Macedonia	7401	359	1951
Europe	Norway	8947	251	170
Europe	Poland	36689	1542	3868
Europe	Portugal	44859	1631	4755
Europe	Romania	30175	1817	5349
Europe	Russia	700792	10667	93911
Europe	San_Marino	713	42	15
Europe	Serbia	17076	341	3841
Europe	Slovakia	1798	28	191
Europe	Slovenia	1763	111	222
Europe	Spain	252513	28396	5027
Europe	Sweden	73858	5482	11534
Europe	Switzerland	32413	1685	1120

Region	Kraj/terytorium	Potwierdzone przypadki	Zgony	Potwierdzone przypadki w okresie ostatnich 14 dni
Europe	Ukraine	51224	1327	12210
Europe	United_Kingdom	286979	44517	9843
Oceania	Australia	8886	106	1365
Oceania	Fiji	21	0	3
Oceania	French_Polynesia	62	0	2
Oceania	Guam	309	5	78
Oceania	New_Caledonia	21	0	0
Oceania	New_Zealand	1190	22	21
Oceania	Northern_Mariana_Islands	31	2	1
Oceania	Papua_New_Guinea	11	0	1
Other	Cases_on_an_international_conveyance_Japan	696	7	0
Total		12 017 118	549 276	2 640 740

Źródło ECDC: <https://www.ecdc.europa.eu/en/geographical-distribution-2019-ncov-cases>

Ocena ryzyka ECDC dot. pandemii COVID-19 z dnia 11 czerwca 2020 r. dla krajów UE/EOG i Wielkiej Brytanii

[Rapid Risk Assessment: Coronavirus disease 2019 \(COVID-19\) in the EU/EEA and the UK - tenth update](#)

Według ECDC:

Ryzyko zachorowania na COVID-19 dla populacji ogólnej UE/EOG/WB obecnie ocenia się jako:

- **niskie** na obszarach, gdzie nastąpił spadek transmisji lokalnej wirusa lub utrzymuje się ona na niskim poziomie oraz gdzie szeroko prowadzone badania diagnostyczne wykazują niski poziom zachorowań,
- **średnie** na obszarach, gdzie występuje lokalna transmisja oraz gdzie nie wprowadzono odpowiednich środków dystansowania fizycznego.

Ryzyko poważnych konsekwencji zdrowotnych związanych z zachorowaniem na COVID-19 u osób należących do grup podwyższonego ryzyka ocenia się jako:

- **średnie** na obszarach gdzie nastąpił spadek transmisji lokalnej wirusa lub utrzymuje się na niskim poziomie oraz gdzie szeroko prowadzone badania diagnostyczne wykazują niski poziom zachorowań,
- **bardzo wysokie** na obszarach, gdzie występuje lokalna transmisja oraz gdzie nie wprowadzono odpowiednich środków dystansowania fizycznego.

Ryzyko wzrostu zapadalności na COVID-19 (do poziomu wymagającego podjęcia bardziej rygorystycznych środków zapobiegawczych) w wyniku łagodzenia obostrzeń związanych z dystansowaniem fizycznym w społeczeństwie ocenia się jako:

- **średnie** jeśli restrykcje będą łagodzone stopniowo, jeśli będą występowały wyłącznie sporadyczne przypadki lub klastry zachorowań przy jednoczesnym zapewnieniu odpowiednich systemów monitorowania, testowania oraz prowadzenia wyszukiwania osób z kontaktu,
- **wysokie** jeśli restrykcje będą łagodzone w momencie, gdy nadal występuje lokalna transmisja bez wprowadzenia odpowiednich systemów monitorowania, testowania oraz prowadzenia wyszukiwania osób z kontaktu.

Ocena ryzyka ECDC z dnia 2 lipca 2020 r. dot. ponownego wzrostu liczby przypadków COVID-19 w krajach UE/EOG/WB, w krajach kandydujących do UE i w krajach będących potencjalnymi kandydatami do UE

[Rapid Risk Assessment: Resurgence of reported cases of COVID 19 in the EU/EEA, the UK and EU candidate and potential candidate countries](#)

Według ECDC:

Ryzyko zachorowania na COVID-19 w krajach, w których odnotowywany jest wzrost zapadalności na COVID-19 spośród krajów UE/EOG/WB, krajów kandydujących do UE i krajów będących potencjalnymi kandydatami do UE ocenia się jako:

- **niskie** dla populacji ogólnej w krajach, gdzie występuje lokalna transmisja oraz gdzie nie wprowadzono odpowiednich środków dystansowania fizycznego.
- **bardzo wysokie** dla osób należących do grup podwyższonego ryzyka w krajach, gdzie występuje lokalna transmisja oraz gdzie nie wprowadzono odpowiednich środków dystansowania fizycznego.

Ryzyko dalszego wzrostu liczby przypadków COVID-19 w krajach, w których odnotowywany jest wzrost zapadalności na COVID-19 spośród krajów UE/EOG/WB, krajów kandydujących do UE i krajów będących potencjalnymi kandydatami do UE ocenia się jako

- **wysokie** w przypadku braku odpowiednich systemów monitorowania, testowania oraz prowadzenia wyszukiwania osób z kontaktu oraz jeśli restrykcje są łagodzone przy występowaniu transmisji poziomej wirusa.

Dokumenty i strony internetowe

[Liczba przypadków w Polsce oraz ich rozmieszczenie geograficzne przygotowane przez esri Polska](#)

Źródło danych: ECDC, John Hopkins CSSE oraz GUS

[Liczba przypadków oraz ich rozmieszczenie geograficzne przygotowane przez John Hopkins University CSSE \(Center for Systems Science and Engineering\)](#)

Źródło danych: WHO, U.S. CDC, ECDC, CDC w Chinach, NHC, DXY.

[Liczba przypadków oraz ich rozmieszczenie geograficzne przygotowane przez WHO](#)

[Dzienny raport WHO dot. sytuacji epidemiologicznej COVID-19](#)

[Tygodniowy raport WHO Euro dot. sytuacji epidemiologicznej COVID-19](#)

[Tygodniowy raport ECDC dot. sytuacji epidemiologicznej COVID-19](#)

[Tygodniowe podsumowanie ECDC dot. sytuacji epidemiologicznej dla poszczególnych krajów](#)

[Global Surveillance for human infection with coronavirus disease \(COVID-19\)](#)

[Aktualne informacje i zalecenia MZ dotyczące pandemii COVID-19](#)

[Aktualne informacje i zalecenia WHO dotyczące pandemii COVID-19](#)

Definicja przypadku

- [GIS](#)
- [ECDC](#)
- [WHO](#)

Diagnostyka laboratoryjna COVID-19

- WHO: [Laboratory testing for 2019 novel coronavirus \(2019-nCoV\) in suspected human cases](#)
- WHO: [National laboratories](#)
- ECDC: [Raport ECDC dotyczący sytuacji związanej z wykorzystaniem szybkich testów w diagnostyce COVID-19 w UE/EOG](#) (data publikacji: 1.04.2020 r.)

Wytyczne dotyczące opieki zdrowotnej nad pacjentami

- [Polskie zalecenia diagnostyczno-terapeutyczne oraz organizacyjne w zakresie opieki nad osobami zakażonymi lub narażonymi na zakażenie SARS-CoV-2](#)
- [Środki ochrony indywidualnej \(PPE\) wymagane w placówce zdrowotnej do opieki nad pacjentami](#)
- [Zalecenia dla szpitali, które przygotowują się na przyjęcie i opiekę zdrowotną nad przypadkami COVID-19](#) (data publikacji 26.02.2020 r.)
- [Zalecenia dla osób \(w tym pracowników ochrony zdrowia\) narażonych na kontakt z przypadkami COVID-19 na terenie UE](#) (data publikacji: 25.02.2020 r.)
- [Zalecenia dotyczące postępowania klinicznego z pacjentami z zespołem ciężkiej ostrej niewydolności oddechowej \(SARI\) u których podejrzewa się COVID-19](#)

Inne informacje:

ECDC: [Wyszukiwanie osób z kontaktu z potwierdzonym przypadkiem COVID-19: aktualne dowody na skuteczność podejmowanych działań, metody intensyfikacji wyszukiwania osób z kontaktu oraz oszacowanie koniecznych zasobów](#) (data publikacji: 5.05 2020 r.)

WHO: [Wytyczne WHO dot. wyszukiwania osób z kontaktu z potwierdzonym przypadkiem COVID-19](#) (data publikacji: 10.05 2020 r.)

WHO: [Wytyczne WHO dot. strategii nadzoru nad COVID-19](#) (data publikacji: 10.05 2020 r.)

ECDC: [Zalecenia ECDC dotyczące bezpiecznego postępowania ze zwłokami osób zmarłych u których podejrzewa się lub potwierdzono zakażenie SARS-CoV-2](#) (data publikacji: 23.03.2020 r.)

ECDC: [COVID-19 - Informacje dotyczące dostępności substancji pochodzenia ludzkiego w UE/EOG - pierwsza aktualizacja](#) (data publikacji: 29.04 2020 r.)

ECDC: [Zalecenia ECDC dotyczące użycia masek z tkaniny oraz sterylizacji masek chirurgicznych oraz masek typu respirator w placówkach opieki medycznej w przypadku niedoborów w zaopatrzeniu](#) (data publikacji: 26.03.2020 r.)

ECDC: [Zalecenia ECDC dotyczące dezynfekcji powierzchni dotykowych i pomieszczeń, które mogą być skażone wirusem SARS-CoV-2 w placówkach opieki medycznej i poza nimi](#) (data publikacji: 26.03.2020 r.)

ECDC: [Zalecenia ECDC dotyczące działań zapobiegawczych i ograniczających ryzyko](#)

[zakażenia w środkach transportu publicznego w kontekście pandemii COVID-19](#) (data publikacji: 29.04.2020)

WHO: [Rola zanieczyszczenia środowiskowego w transmisji COVID-19: “Surface sampling of coronavirus disease \(COVID-19\): A practical “how to” protocol for health care and public health professionals”](#)

WHO EURO: [wytyczne dotyczące postępowania z przypadkami COVID-19 w więzieniach i innych zakładach karnych](#)

WHO: [Zalecenia WHO dotyczące dostępności świadczeń z zakresu podstawowej opieki zdrowotnej w kontekście pandemii COVID-19](#)

WHO: [Dokument WHO dotyczący praw człowieka w świetle odpowiedzi na pandemię COVID-19 “Addressing human rights as a key to the COVID-19 response”](#)

WHO: [“Wzmocnienie gotowości w związku z pandemią COVID-19 w miastach i środowisku miejskim” \(“Strengthening preparedness for COVID-19 in cities and urban settings”\)](#)

WHO: [Kryteria dotyczące sytuacji epidemiologicznej, systemu opieki zdrowotnej oraz systemu nadzoru epidemiologicznego, według których należy dostosowywać środki ochrony zdrowia publicznego i środki społeczne w kontekście COVID-19](#) (data publikacji: 12.05.2020)

ECDC: [Ocena ryzyka ECDC z dnia 15.05.2020 dot. wieloukładowego zespołu zapalnego i zakażenia SARS-CoV-2 u dzieci](#)

ECDC: [Dokument dot. nadzoru nad zachorowaniami COVID-19 w placówkach opieki długoterminowej w krajach UE/EOG](#)

ECDC: [Zalecenia dotyczące przeprowadzania analizy działań w obszarze zdrowia publicznego podjętych w odpowiedzi na pandemię COVID-19 w trakcie ich prowadzenia/realizacji \(in-action review\) oraz po ich zakończeniu \(after action review\)](#) (data publikacji 4.06.2020)

ECDC: [Metody odkażania i ponownego użycia respiratorów w kontekście pandemii COVID-19](#) (data publikacji 8.06.2020)

ECDC: [Zalecenia dotyczące działań zapobiegawczych i ograniczających ryzyko zakażenia SARS-CoV-2 w jednostkach podstawowej opiece zdrowotnej, w tym w gabinetach lekarskich, klinikach stomatologicznych i aptekach](#) (data publikacji:9.06.2020)

ECDC: [Zalecenia dotyczące korzystania z aplikacji mobilnych w celu wyszukiwania osób z kontaktu.](#) (data publikacji:10.06.2020)

WHO: [Kryteria zwolnienia pacjentów COVID-19 z izolacji](#) (data publikacji: 17.06.2020)

ECDC: [Systemy ogrzewania, wentylacji i klimatyzacji w kontekście COVID-19](#) (data publikacji: 22.06.2020)

ECDC: [Zalecenia dotyczące udzielania wsparcia populacjom szczególnie wrażliwym pod względem potrzeb w zakresie pomocy medycznej i socjalnej w krajach UE/EOG i Wielkiej Brytanii podczas pandemii COVID-19](#) (data publikacji: 3.07.2020)

ECDC: [Zalecenia dotyczące działań zapobiegawczych i ograniczających ryzyko zakażenia SARS-CoV-2 oraz wytyczne dot. nadzoru nad zachorowaniami COVID-19 w więzieniach w krajach UE/EOG/WB](#) (data publikacji: 3.07.2020)

ECDC: [Zalecenia dot. działań zapobiegawczych i ograniczających ryzyko zakażenia SARS-CoV-2 w placówkach opieki zdrowotnej](#) (data publikacji: 3.07.2020; czwarta aktualizacja)

Raport przygotowany przez:

Krajowy Punkt Centralny ds. Międzynarodowych Przepisów Zdrowotnych
Narodowy Instytut Zdrowia Publicznego - Państwowy Zakład Higieny
Zakład Epidemiologii Chorób Zakaźnych i Nadzoru
ul. Chocimska 24
00-791 Warszawa
tel. 22 54-21-281
e-mail: ihr@pzh.gov.pl